

みまさかだいがくはんざいひがいしゃしえんけんきゅうしつ 美作大学犯罪被害者支援研究室

はんざいひがいしゃけんきゅうしつ 犯罪被害者研究室とは

わたし みまさかだいがくしゃかいふくし がつか ねんせい ゆうし
私たちは、美作大学社会福祉学科の2・3・4年生の有志が
あつ かつどう
集まって活動しています。

かつどうもくひょう はんざいひがいしゃ かぞく きも りかい
活動目標は、犯罪被害者とその家族の気持ちを理解し、
ひがいしゃ かがいしゃ だ かんが
被害者も加害者も出さないまちづくりを考えることです。

かつどうないよう はんざいひがいしゃ しえん ちいき けいもうけいはつかつどう
活動内容は、犯罪被害者支援について地域で啓蒙啓発活動
かつどう とお とうじしゃ ひとり かが こ
をしています。活動を通して、当事者が一人で抱え込まない
かんきょう つく こりつ まも かんが
環境が作られ、孤立から守ることができると考えているから
です。

べんきょうかい かいさい ひがいしゃ きも よ そ しえん
また、勉強会を開催し、被害者の気持ちに寄り添える支援
なに とも かんが
は何か、メンバーと共に考えています。



はんざいじっこうしゃぼしゆう かんが 犯罪実行者募集について考えよう

みな はんざいじっこうしゃぼしゆう ことば き
皆さんは「犯罪実行者募集」という言葉を聞いた
ことがありますか？

き ことば つうしょう やみ よ
聞きなれない言葉ですが、通称「闇バイト」と呼ばれ
ているものです。こうがくほうしゆう あま ことば ゆうわく
高額報酬などと甘い言葉で誘惑し、
とくしゆ さぎ ごうとう じっこうやく つの てぐちとう やみ
特殊詐欺や強盗などの実行役を募る手口等から、「闇
せけん ひろ
バイト」として世間に広がっています。

みまさかだいがくはんざいひがいしやしえんけんきゆうしつ ちいき
そこで、美作大学犯罪被害者支援研究室は、地域
じゅうみん みな やみ はんざい みぜん ふせ
住民の皆さんが闇バイトによる犯罪を未然に防ぐた
い か てん ひつよう かんが
めに、以下の2点が必要だと考えました。

- やみ おうぼ ばあい そうだんさき し
・ 闇バイトに応募した場合の相談先を知ってもらうこと
- やみ おうぼ ひと そうだん かんきょう つく
・ 闇バイトに応募した人が相談しやすい環境を作ること

とお ちいきじゅうみん みな やみ
このパネルを通して、地域住民の皆さんが、闇バイ
りかい ふか じゅうみんどうし たが き
トについての理解を深め、住民同士が互いに気にか
あ かんきょう つく かんが
け合える環境を作っていくきっかけになればと考
えています。

もしも^{やみ}闇バイトに気づいたら
～大事なことは^{だいじ}相談^{そうだん}すること～

バイトを探しています

お金を稼ぐために

バイト 高収入 即日即金



あ！



いいバイトないかな

スマホゲームの課金で
多額の借金がある
大学生のAさん

一緒に働きませんか？

- 1日3万円～
- 荷物を受け取るだけ！
- すぐ稼げる！

期間限定 😊 お早めに!!

高収入

これ簡単そうだな
応募してみよう！

応募する

もう返信がきた！
はやっ！！

連絡方法は
聞いたことないアプリだな
ダウンロードしなきゃ

早速ですが、バイトの連絡
手段として「○×△□」と
いうアプリをダウンロード
してください。

その後、通信アプリを通して
やり取りが始まりました

バイトをするための登録
情報として、身分証明書が
必要なんだ…
なんか怪しいけど大丈夫
だよね…

バイトの登録
身分証明書が必要で、
写真を送ってください。
これがないとバイトができません。

登録できました。
以下がバイトの内容となります。

お客様のご自宅にむかい、
キャッシュカードを受け取って
ください。住所は
「〇〇市□□□ 123-4」
受け取ったらこちらの指示
通りに動いてください。

あ、バイト内容だ
何するのかな

あれ…？
これって…

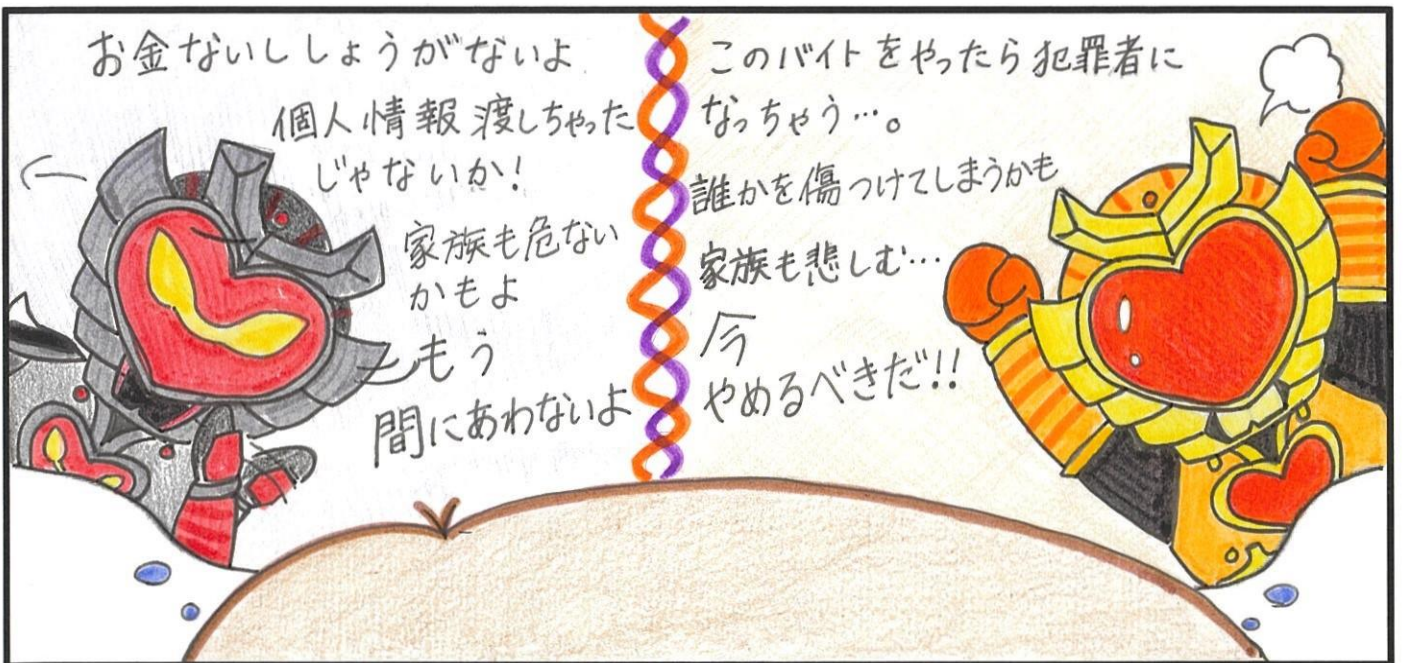


詐欺？
さぎ

もしかして最近ニュースに
さいきん
なっている

やみ

闇バイト?!!



お金ないししょうがないよ
個人情報 渡しちゃった
じゃないか!

家族も危ない
かもよ

もう
間にあわないよ

このバイトをやったら犯罪者に
なっちゃう…。

誰かを傷つけてしまうかも

家族も悲しむ…

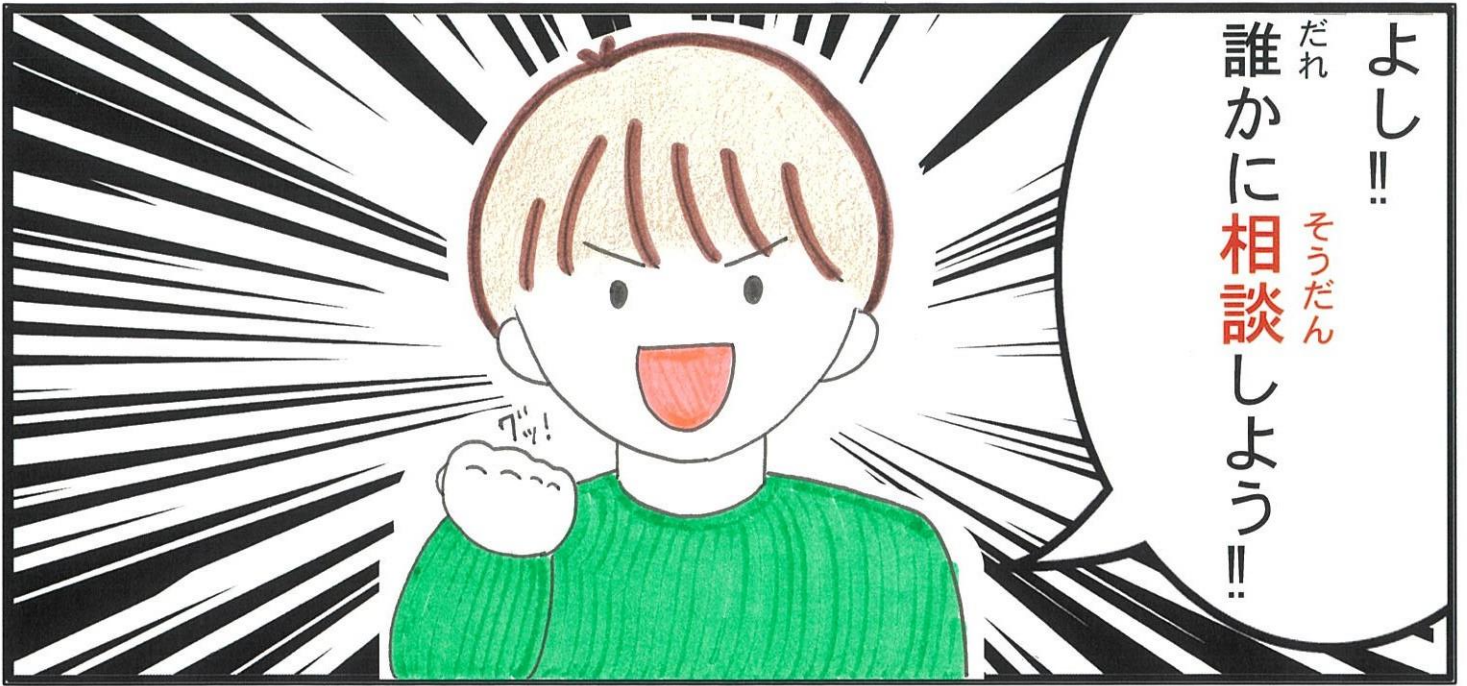
今
やめるべきだ!!



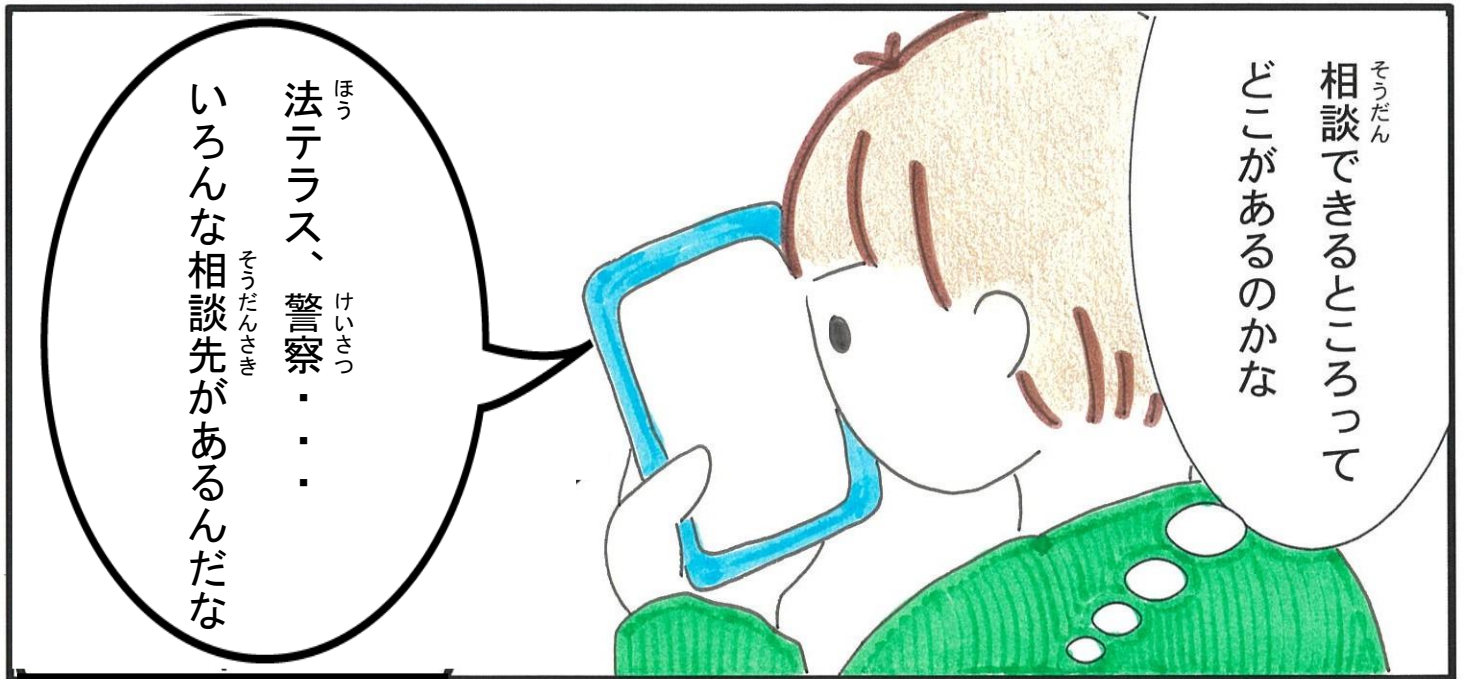
まだ間にあう!

誰かに相談しよう!

ヒエー!



よし!!
だれ そうだん
誰かに相談しよう!!



そうだん
相談できるところって
どこがあるのかな

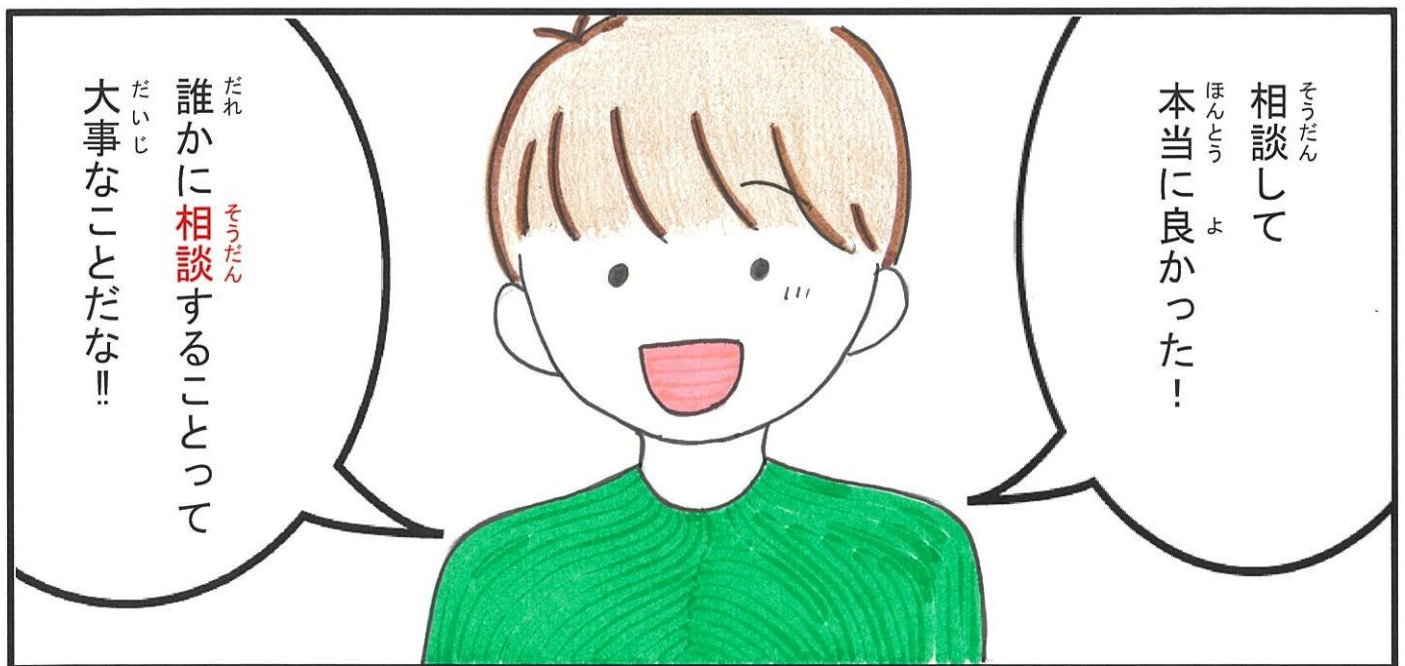
ほう 法テラス、けいさつ 警察・・・
そうだんさき
いろんな相談先があるんだな



ご
その後Aさんは
おや 親や そうだんきかん 相談機関に やみ 闇バイトに
おうほ 応募したことを話しました



げんざい
現在 Aさんは
あたらしい
新しいバイトを見つけ、
み
充実した生活を送っています
じゅうじつ
せいかつ
おく



そうだん
相談して
ほんとう
本当に良かった！
よ

だれ
誰かに相談することって
だいじ
大切なことだな！！

～あいことば～

ふせ
みぜんに防ごう

そうだん
まよったら相談しよう

じょうほう しんよう
つごうのいい情報は信用しない

み き
ぱっと見で決めない



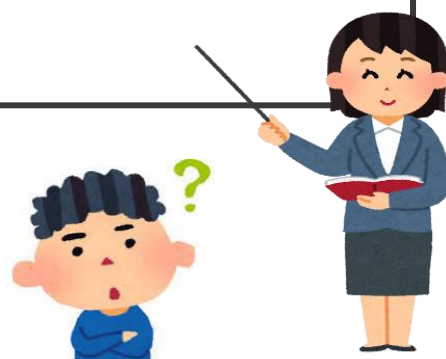
はんざいじっこうしゃぼしゆう

犯罪実行者募集ってなに？

「闇バイト」、^{うら}「裏バイト」^{など}と表記したり、^{しごと}仕事の
^{ないよう}内容を明らかにせず^{あき}に著しく高額な報酬の支払い
^{いちじる}を示唆したりして^{こうがく}犯罪の実行者を^{ほうしゆう}募集するもの。
^{しはら}

（^{エスエヌエス}SNSで^{じっこうはん}実行犯を^{ぼしゆう}募集する^{てぐち}手口による^{ごうとう}強盗や^{とくしゆさぎじあん}特殊詐欺事案に関する^{かん}

^{きんきゆうたいさく}緊急対策^{いんよう}プランより引用）



はんざいじっこうしゃぼしゆう とくちょう

犯罪実行者募集の特徴とは？

- ^{エスエヌエス}SNS^{ぼしゆう}で募集される
- 「高額」「即日現金」などをうたっている
- 身分証明書などを要求される
- 自分や家族への危害を匂わせる
- 内容の詳細はDM^{れんらく}や通信アプリで連絡される

^{とうろく}
1 SNS（ソーシャル・ネットワーキング・サービス）：サービスに登録した
^{りようしゃどうし}利用者同士が^{こうりゆう}交流でき、^{じよう}インターネット上で^{ひと}人と^{ひと}人とが^{つな}繋がれるような^{ばしょ}場所
を指す（LINE、Instagram、Facebookなどが代表例）

^{エスエヌエス}
2 DM（ダイレクトメッセージ）：SNSを利用して^{りよう}個人に向けて^{こじん}直接^むメッセージ^{ちよくせつ}を送ること

闇バイトに応募してしまうのはどうして？

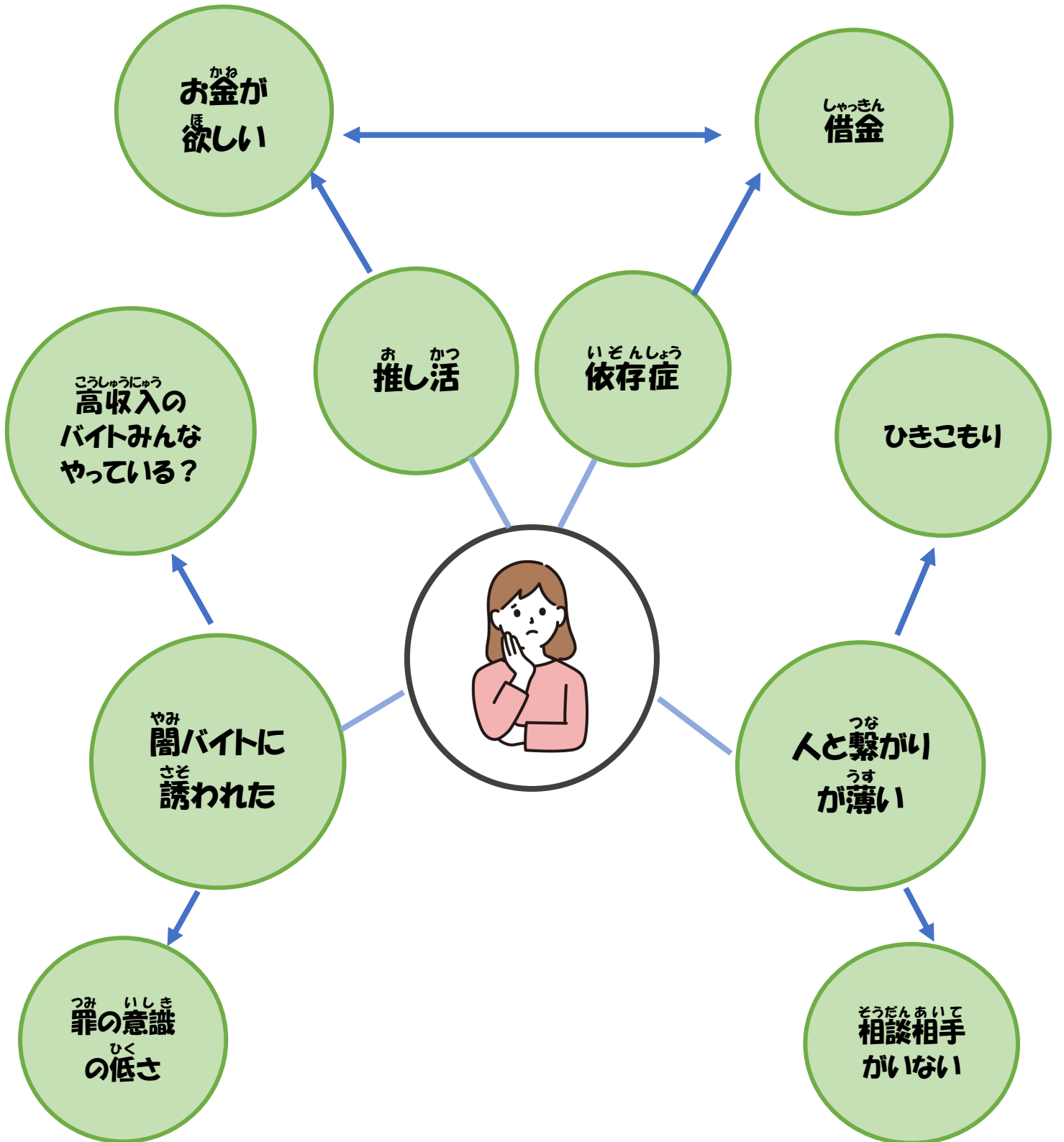
闇バイトに応募してしまうのは、ただ単にお金に困っているだけだと思いませんか？

応募者が抱える問題には、家庭環境の複雑化や友人や地域住民との関わりの薄さなどがあります。多様な人との関わりが少ないために違う価値観を持つ人との出会いが少なくなる傾向があります。また、一つの要素で応募しているのではなく、複数の要素が絡み合っています。これは個人的な問題だけでなく、周りの環境も影響していることがあります。

これを分かりやすくしたのが、右のパネルです。



やみ おうぼ はいけい
闇バイトに応募してしまう背景



やみ おうぼ さまざま はいけい しんり
闇バイトに応募してしまう様々な背景を「心理・
かんきょう しゃかい わ
環境・社会」に分けてまとめてみました。



ちいき ひと うえ ず しめ はいけい
地域の人が上の図で示した背景があることを知るこ
とで、みぢか ひと へんか はやく きづき はんざい いた
る前に手を差し伸べることができるのではないでしょ
うか。

やみ おうぼ ひと じぶん りかい
また、闇バイトに応募した人は、自分のことを理解し、
む あ ひと ひつよう かんが
向き合ってくれる人が必要になると考えられます。
ちいき じゅうみん みな たが き ちから じゅうよう
地域住民の皆さんのお互いを気にかける力が重要
な役割を果たすということを、こころ と
心に留めていただきた
たいです。



がくせい みな つた 学生から皆さんに伝えたいこと

ここまでパネルを見てくださり、ありがとうございました。

さて、ここまでのパネルから、闇バイトの応募までには人それぞれ多様な背景があり、周りに相談できない葛藤があるということが分かっていただけだと思います。最近、ニュースでもよく取り上げられているように、犯罪に巻き込まれる可能性が高いのが闇バイトです。

自分自身や家族、大切な人を傷つけないために、相談することが大切です。そのためには、誰かに相談しやすい環境を作り、地域住民の皆さんの気軽に話し合えるつながりが必要となってきます。一人で悩むのではなく、助け合える環境を皆さんで作っていきませんか？

このパネルを通して、相談しやすい環境を作っていくきっかけになれば幸いです。



じっさい 実際にある相談窓口の紹介

しょうねんそうだんまどぐち 少年相談窓口

(ヤングテレホン・いじめ110番)

しょうねんもんだい せんもん しょうねんいくせいかなとう
少年問題を専門とする少年育成官等が、いじめや
ひこうとう かん しょうねん ほごしゃ ほう でんわそうだん
非行等に関する少年や保護者の方からの電話相談に
たいおう
対応します。

でんわばんごう
電話番号：(086) 231-3741

じかんたいおう
※24時間対応します。

うけつけじかん じかんうけつけ
受付時間：24時間受付

ただし、平日17:15～翌日8:30までの間及び
どにちしゆくじつ けいさつほんぶしゆくちよく けいさつかん おうたい
土日祝日は警察本部宿直の警察官が対応します。

〈ヤングメール〉

しょうねんもんだい せんもん しょうねんいくせいかなとう
少年問題を専門とする少年育成官等が、いじめや
ひこうとう かん しょうねん ほごしゃ ほう でんわそうだん
非行等に関する少年や保護者の方からの電話相談に
たいおう
対応します。

メールアドレス：youngmail@pref.okayama.jp

うけつけじかん じかんうけつけ
受付時間：24時間受付

※ただし、すぐに返信できない場合があります。

つやましょうねん
〈津山少年サポートセンター〉

しょうねんもんだい せんもん しょうねんいくせいかん ちゅうしん
少年問題を専門とする少年育成官が中心となり、
しょうねん もんだいこうどう しょうねん はんざい とう
少年による問題行動、少年にかかる犯罪やいじめ等
ひがい てきかく たいおう しょうねん ひこうぼうし けんぜんいくせい
の被害に的確に対応し、少年の非行防止と健全育成
はか かつどう おこな
を図る活動を行っています。

でんわそうだん
○電話相談

でんわばんごう
電話番号：(0868) 23-6110

うけつけじかん
受付時間：8：30～17：00

ねんまつねんし どにちしゆくじつ のぞ
(年末年始・土日祝日を除く)

めんせつそうだん
○面接相談

ば し ょ つやまししんうおまち つやま かい
場所：津山市新魚町17 アルネ津山4階

うけつけじかん ようよく でんわ そうだん
受付時間：要予約 ※あらかじめ電話にてご相談ください。

いっぱんそうだんまどぐち
一般相談窓口

きょじゅうち かんかつ かくけいさつしよ
〈居住地を管轄する各警察署〉

らいしよ まえ いちどでんわ れんらく
来署される前に、一度電話にてご連絡ください。

おかやまけんけいさつほんぶ だいひょう
〈岡山県警察本部 (代表)〉

でんわばんごう
電話番号：086 - 234 - 0110

けいさつそうごうそうだんでんわ
〈警察総合相談電話〉

でんわばんごう
電話番号：#9110

にほんしほうしえん ほう 〈日本司法支援センター(法テラス)〉

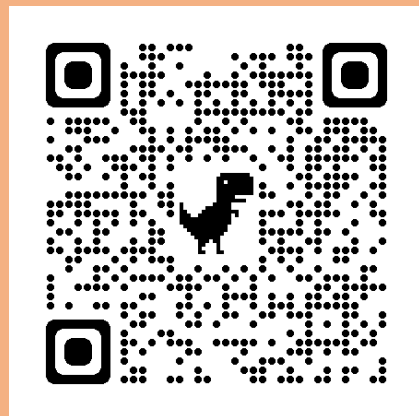
にほんしほうしえん くに せつりつ
日本司法支援センターとは、国によって設立された
きかん
機関です。

やみ とっか そうだんばしょ やみ
闇バイトに特化した相談場所ではありませんが、闇
バイトに関わってしまった時など、相談内容に
かか とき そうだんないよう おう
じ、裁判手続等の法制度や、相談窓口に関する情報
さいばんてつづきとう ほうせいど そうだんまどぐち かん じょうほう
の提供を行っています。

むりょう ほうりつそうだん けいざいてき こま かた たいしょう
無料の法律相談は、経済的にお困りの方を対象にし
しゅうにゆう しさん いっていきじゅんい か
ており、「収入や資産が一定基準以下であること」
りょう ようけん
など、ご利用に要件があります。

はじ かた でんわ
初めてのの方は、サポートダイヤルにお電話ください
でんわばんごう おなやみなし ほう
電話番号：0570-078374(法テラス・サポートダイヤル)
えいぎょうじかん へいじつ
営業時間：平日9:00~21:00
どようび しゅくじつ ねんまつねんし のぞ
土曜日9:00~17:00(祝日・年末年始を除く)

むりょうほうりつそうだん きぼう かた
無料法律相談をご希望の方につきましては、
ほう ホームページ かくにん ちか
法テラス H P を確認いただき、お近くの
ほう ちほうじむしょ と あ くだ
法テラス地方事務所にお問い合わせ下さい。



しゅってんもと にほんしほうしえん
『出典元：日本司法支援センター』

↑ ほう ホームページ にじげん
法テラス H P 二次元バーコード

アンケート

パネルを^み見ての^{かんそう}感想や^{いけん}ご意見^{ふせん}を^か付箋^はに書いて、貼って
ください。

