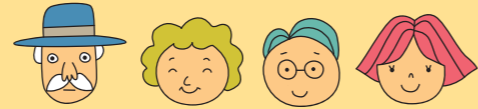


『市民キャンパス』とは…?



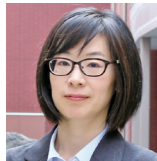
美作大学は「地域の暮らしを支える人づくり」を目的として、津山市および周辺市町村の支援のもと、1967年（昭和42年）に、いわば「地域立」の高等教育機関として設立されました。おかげさまで、昨年50周年を迎えることができました。

現在では、北園キャンパスに大学・短大5学科1専攻、大学院2研究科と附属幼稚園を有し、管理栄養士、社会福祉士、小学校・幼稚園教諭、保育士、介護福祉士など、創立時の理念そのままに「地域の暮らしを支える専門職人材（エキスパート）」を育成する教育機関として、地域創生の一翼を担っています。

「地域によって生み出された」原点に立ち帰り、地域の皆様とともに歩む大学として更に発展を期すために企画したのが、公民館等を一日キャンパスとする「市民キャンパス」です。

市民キャンパス講師紹介（順不同）

津々 清美 〈大学/児童学科〉



『乳幼児と関わりのある方を対象とした講演会』を担当します。

■大学での担当科目：
発達心理学ほか

桑守 正範 〈短大/栄養学科〉



『高齢者の胃にやさしい調理法講座』を担当します。

■大学での担当科目：
食品学、食品加工学ほか

津田 幸保 〈大学/食物学科〉



『津ダンス』の指導教員です。

■大学での担当科目：
スポーツ健康実習ほか

長尾 千枝 (ピアノ) 〈非常勤講師〉

鈴木 雪絵 (歌) 〈非常勤講師〉

原田 佳子 〈大学/食物学科〉



『食品ロス削減について』を担当します。

■大学での担当科目：
応用栄養学ほか

木暮 朋佳 〈短大/幼児教育学科〉



『郷土ゆかりの作曲家を楽しむ』（ミニコンサート）を担当します。

■短大での担当科目：
幼児音楽ほか

谷口 陽子 〈大学/児童学科〉



『美作クラブ』の指導教員です。

■大学での担当科目：
レクリエーション実技・講義ほか

薬師寺明子 〈大学/社会福祉学科〉



公演：美作福祉部隊『リカイヒロメタインジャー』の指導教員です。

■大学での担当科目：障害者に対する支援と障害者自立支援制度ほか

若林美佐子 〈短大/専攻科〉



『VR認知症体験会』を担当します。

■短大での担当科目：
医療的ケアほか

人見 哲子 〈大学/食物学科〉



お昼に食べるお弁当『発酵のちから 甘酒仕立て 鰯の味噌焼き弁当』の開発に携わっています。

■大学での担当科目：
調理学実習ほか

美作大学附属幼稚園は「遊びのコーナー」を担当します。附属幼稚園は人間形成を高める「学びの土台づくり」を教育目標として、日々、新しい教育の研究と実践に取り組んでいます。



美作大学 『市民キャンパス』

in 城西地区

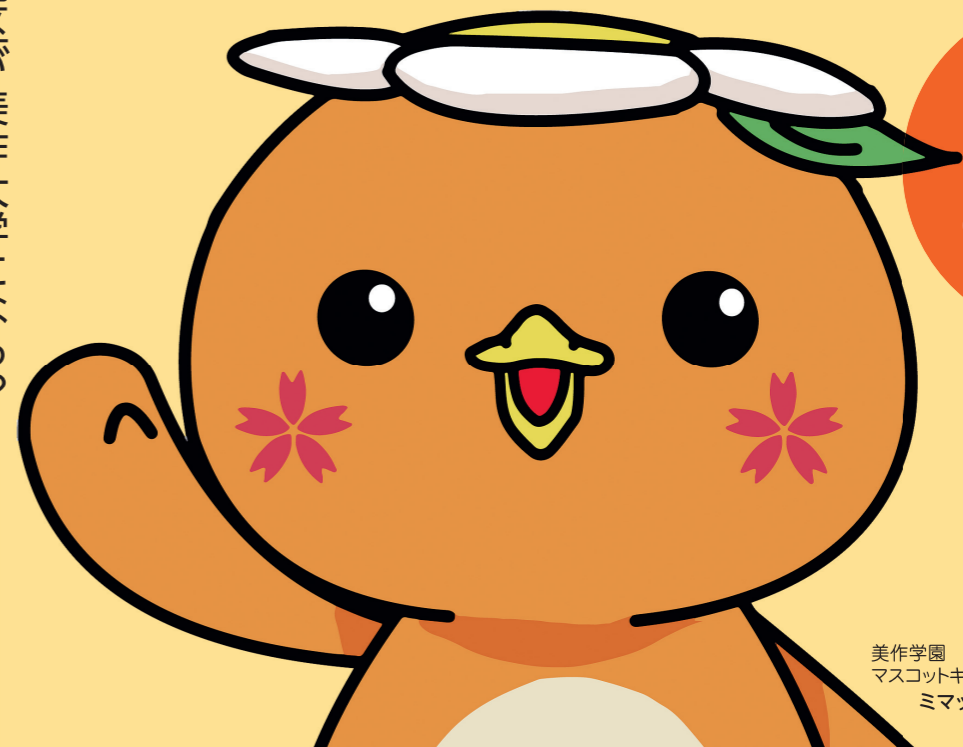
(城西公民館・西小体育館・西幼稚園)

平成30年5月27日[日]

城西地区が美作大学になる! 1日限りの学生体験を、楽しもう!

参加者募集

- 託児あります
- 昼食あります (詳しくは中面で)



美作学園
マスコットキャラクター
ミマッパちゃん

主催 美作大学・美作大学短期大学部 後援 津山市教育委員会、津山朝日新聞社

〒708-8511 岡山県津山市北園町50番地 TEL (0868) 22-7718(代) FAX (0868) 23-6936 <http://mimasaka.jp/>

※当日は混雑が予想されますので、できるだけ公共の交通機関等をご利用のうえ、お越しください。